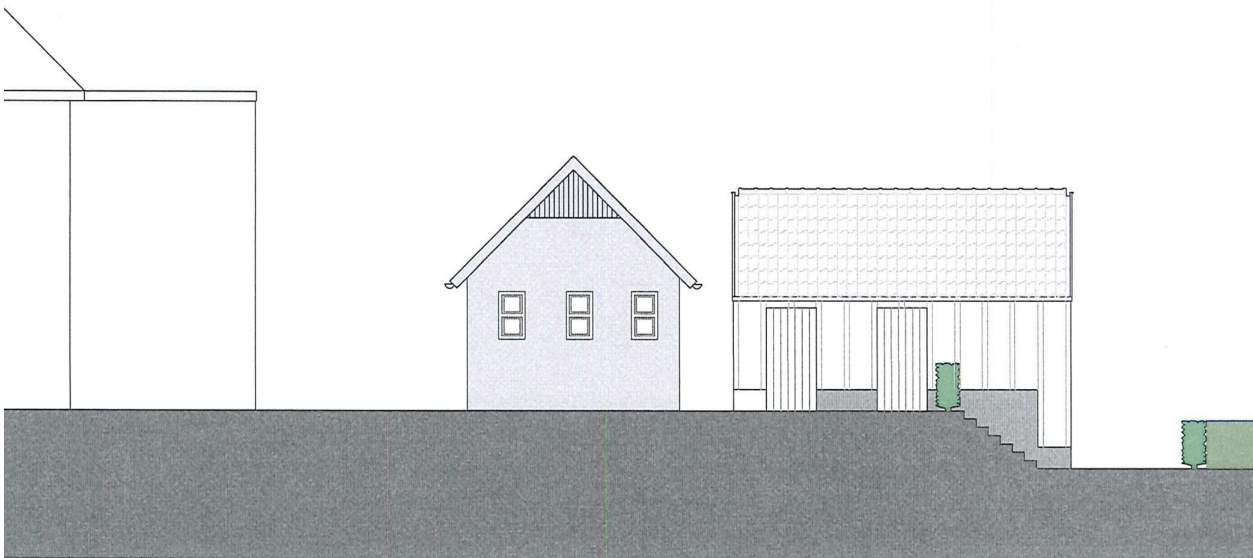
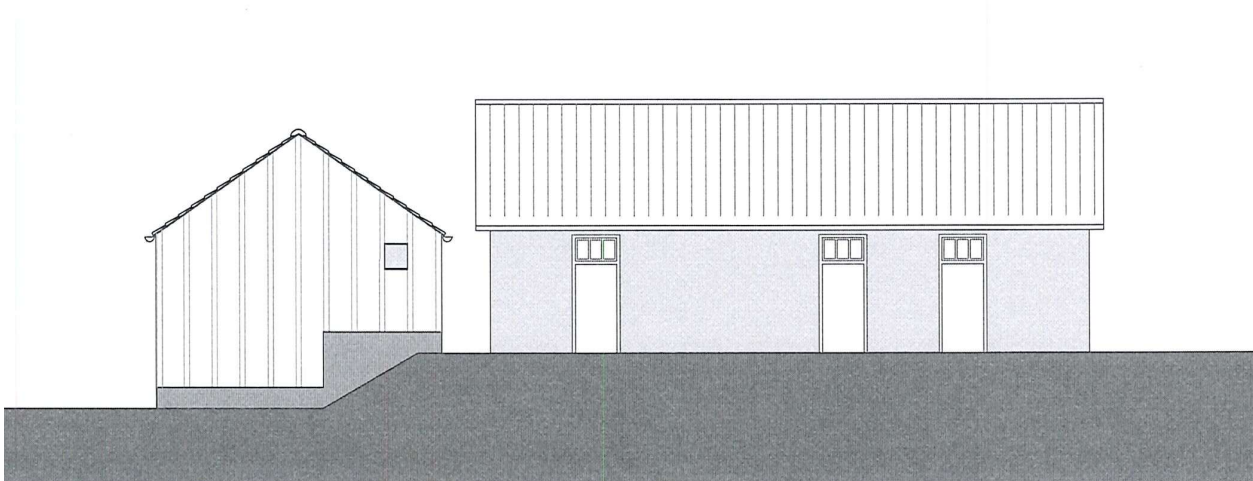
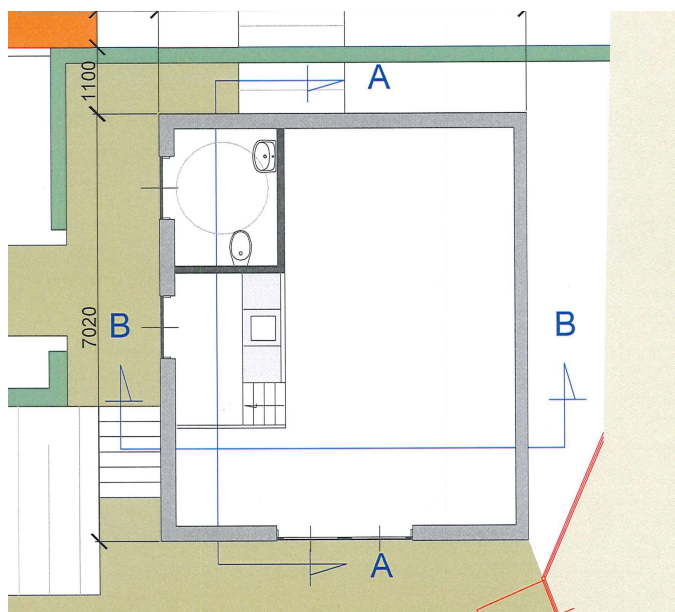


# Kloostertuin Griendtsveen **Nieuws** maart 2026

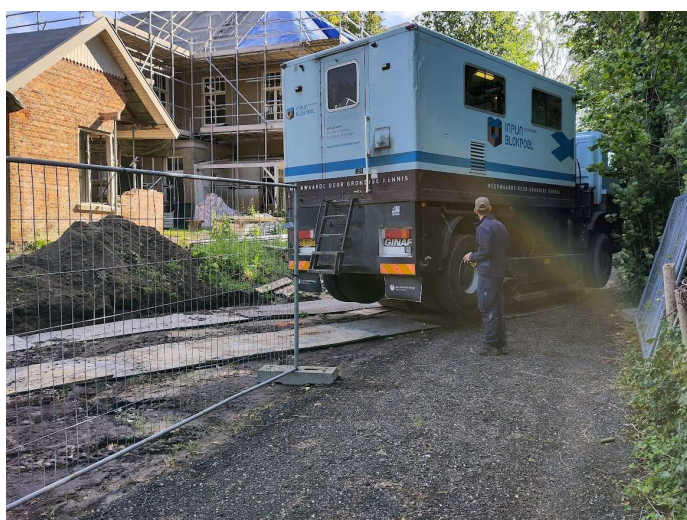
In ons plan voor de kloostertuin is in de bouw van een werkschuur voorzien. Deze dient voor het opbergen van tuingereedschappen en materialen en om te schuilen bij een regenbui. Verder wordt een toiletvoorziening opgenomen die ook voor minder validen toegankelijk zal zijn. En er komt een klein aanrecht voor het zetten van koffie en thee.



In februari 2024 kon het eerste schetsontwerp worden voorgelegd aan de gemeente. In de maanden daarop volgde het nodige overleg met de stedenbouwkundige en met de monumentencommissie. Na enkele aanpassingen kregen wij groen licht en konden de plannen verder worden uitgewerkt.



Bij de bouw worden zo veel mogelijk materialen (vooral afkomstig uit het klooster) hergebruikt. De bouw zelf zal voor zover enigszins mogelijk door ons zelf worden uitgevoerd. Op deze manier proberen we de kosten zo veel als mogelijk te drukken.



In juni 2024 lieten we sonderingen uitvoeren om de draagkracht van de bodem te bepalen. Daaruit bleek later uit berekeningen dat er enige grondverbetering plaats moest vinden.

Tegen het eind van 2024 waren alle benodigde stukken gereed en kon de officiële vergunningsaanvraag worden ingediend. En daarna was het afwachten.



In november 2024 werd vooruitlopend op de vergunning alvast het grondwerk uitgevoerd. De grond moest wel 2 meter diep worden uitgegraven en de put werd vervolgens weer gevuld met gele grond.

2025 was een jaar van stilstand waarin wij ongeduldig zaten te wachten, en te wachten, en te wachten op de vergunning die steeds maar uitbleef

# Kloostertuin Griendtsveen **Nieuws** maart 2026



Het jaar 2026 was nog maar net begonnen toen daar plotseling tot onze grote blijdschap zomaar de langverwachte vergunning voor de bouw van onze werkschuur op de figuurlijke deurmat viel. Na een jaar wachten konden we eindelijk aan de slag !!



De aannemer kreeg direct opdracht om te beginnen met de fundering. Nu die klaar is zijn wij zelf aan de beurt om verder te bouwen.

